

PROGRAMA DE FABRICACIÓN

Cadenas de rodillos:

Cadenas de rodillos: Simple, Dúplex y Tríplex. DIN 8187.

Cadenas de rodillos: Simple, Dúplex y Tríplex. DIN 8188.

Cadenas de rodillos: Malla Recta: Simple, Dúplex. DIN 8187.

Cadenas para transporte ligero:

Implementos: Pivotes, Aletas, Púas para cadenas de rodillos DIN-8187.

Implementos: Pivotes, Aletas, Púas para cadenas de rodillos DIN-8188.

Implementos: Pivotes, Aletas, Púas para cadenas de rodillos DIN-8181.

Cadenas de rodillos paso largo. Norma Americana.

Cadenas de rodillos paso largo. Norma Europea.

Cadenas de rodillos con rodillos de acumulo.

Cadenas de ejes huecos.

Cadenas de articulación lateral.

Cadenas para transporte pesado:

Cadenas transportadoras de Casquillo fijo, Redler, Eje Hueco según DIN 8165.

Cadenas transportadoras de rodillos, Aletas, Bridas altas según DIN 8165.

Cadenas transportadoras de Casquillo fijo, Redler, Eje Hueco según DIN 8167.

Cadenas transportadoras de rodillos, Aletas, Bridas altas según DIN 8167.

Cadenas Fleyer según DIN 8152.

Cadenas Agrícolas según DIN 8189.

Cadenas de casquillo fijo según DIN 8164.

Cadenas especiales según pedido.

Todas estas cadenas también se pueden suministrar:

- Acero inoxidable.
- Recubrimientos de lámina zinc aluminio.
- Tratamientos superficiales anticorrosivos.
- Tratamientos superficiales antidesgaste.

CADENAS PARA TRANSPORTE PESADO



Cadenas transportadoras de ejes macizos según norma DIN 8167

Aletas para cadenas transportadoras de ejes macizos según norma DIN 8167

Cadenas transportadoras de ejes macizos y bridas altas según norma DIN 8167

Cadenas transportadoras de ejes macizos según norma DIN 8165

Aletas para cadenas transportadoras de ejes macizos según norma DIN 8165

Cadenas transportadoras de ejes macizos y bridas altas según norma DIN 8165

Cadenas transportadoras de ejes huecos según norma DIN 8168

Cadenas transportadoras de ejes huecos basada en norma DIN 8165

Cadenas redler basada en norma DIN 8167

Cadenas redler basada en norma DIN 8165

Otros tipos de cadena

Ruedas dentadas



FÁBRICA Y OFICINAS:
Polígono Industrial Cotes, parcela 4 • 46680 ALGEMESÍ (Valencia-España)

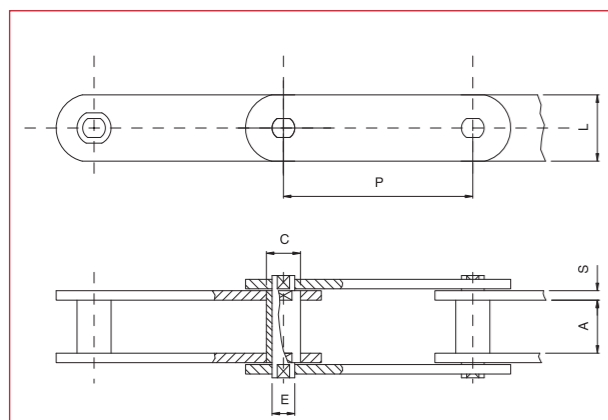
Teléfono 34 96 248 13 66 • Fax 34 96 248 45 56

E-mail: info@cadenasmoblat.com - www.cadenasmoblat.com

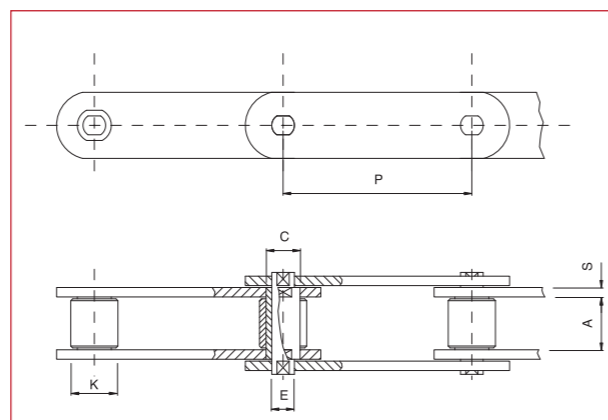


NORMA ISO 9001:2000
Fabricación y Comercialización de Cadenas de Precisión para transmisión y transporte.

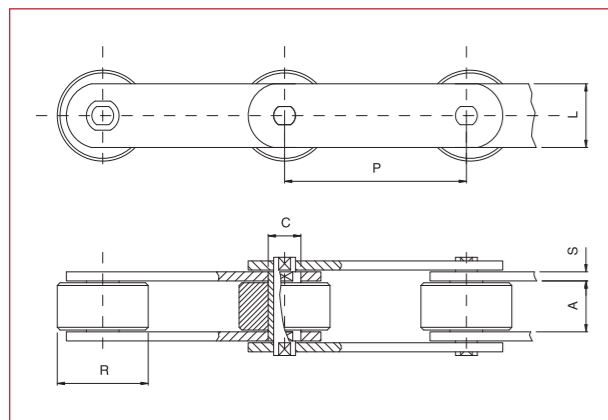




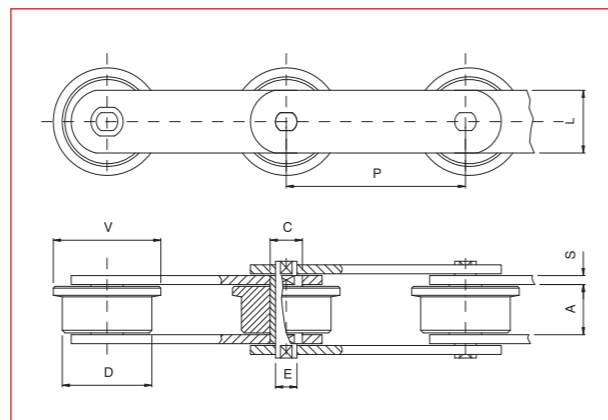
Sin rodillo tipo C



Con rodillo pequeño tipo K



Con rodillo grande tipo R



Con rodillo con pestaña tipo D/V

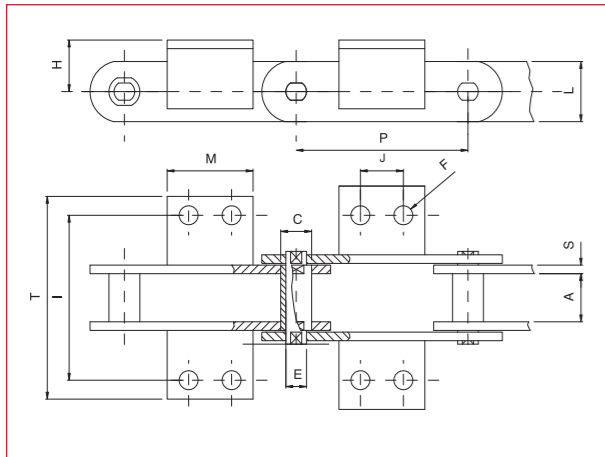
Norma DIN 8167	P	A	C	RODILLOS			EJE E	MALLAS		Carga de rotura en N
				K	R/D	V		L	S	
M 20	50 63 80 100 125	16	9	12,5	25	30	6	18	2,5	20,000
M 28	63 80 100 125 160	18	10	15	30	36	7	20	3	28,000
M 40	63 80 100 125 160 200	20	12,5	18	36	42	8,5	25	3,5	40,000
M 56	63 80 100 125 160 200	24	15	21	42	50	10	30	4	56,000
M 80	80 100 125 160 200 250	28	18	25	50	60	12	35	5	80,000
M 112	80 100 125 160 200 250 315	32	21	30	60	70	15	40	6	112,000
M 160	100 125 160 200 250 315 400	37	25	36	70	85	18	50	7	160,000
M 224	125 160 200 250 315 400	43	30	42	85	100	21	60	8	224,000
M 315	160 200 250 315 400 500	48	36	50	100	120	25	70	10	315,000
M 450	200 250 315 400 500	56	42	60	120	140	30	80	12	450,000
M 630	250 315 400 500 630	66	50	70	140	170	36	100	14	630,000

Todas estas cadenas también se pueden suministrar:

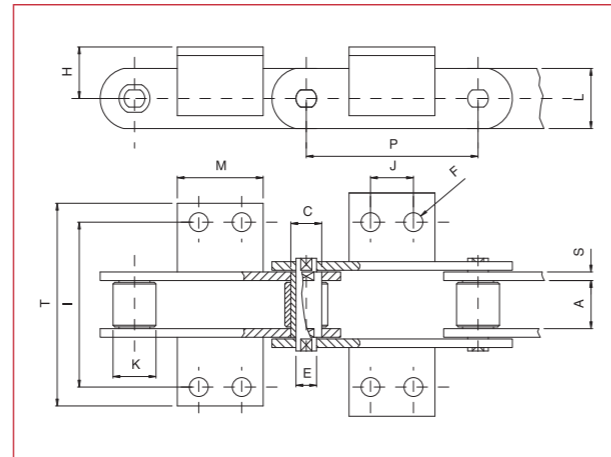
- Acero inoxidable.
- Recubrimientos de lámina zinc aluminio.
- Tratamientos superficiales anticorrosivos.
- Tratamientos superficiales antidesgaste.

Aletas para cadenas transportadoras de ejes macizos según norma DIN 8167

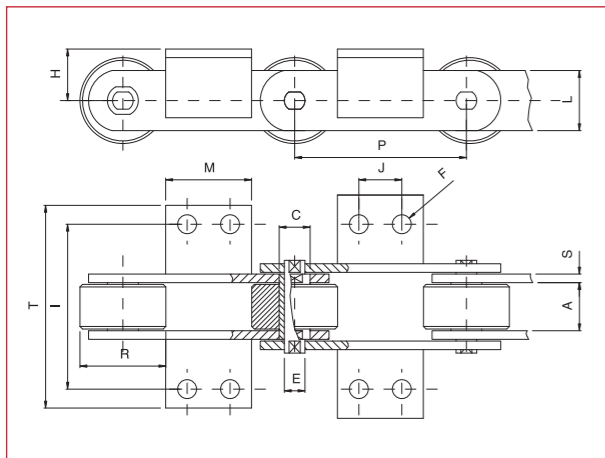
Aletas para cadenas de ejes macizos según norma DIN 8167



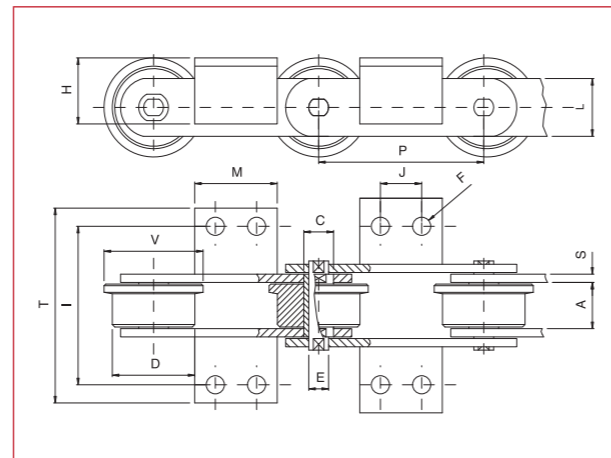
Sin rodillo tipo C



Con rodillo pequeño tipo K



Con rodillo grande tipo R

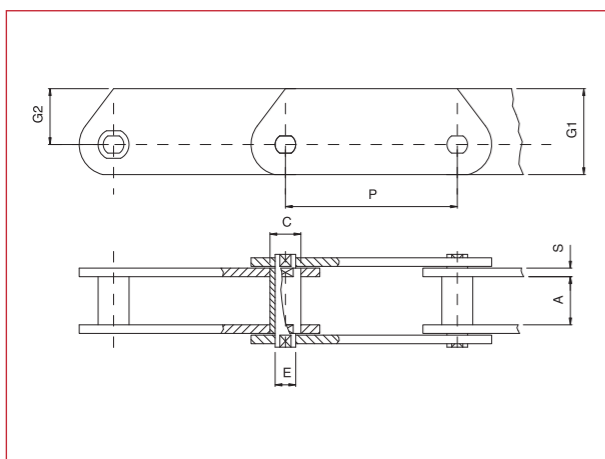


Con rodillo con pestaña tipo D/V

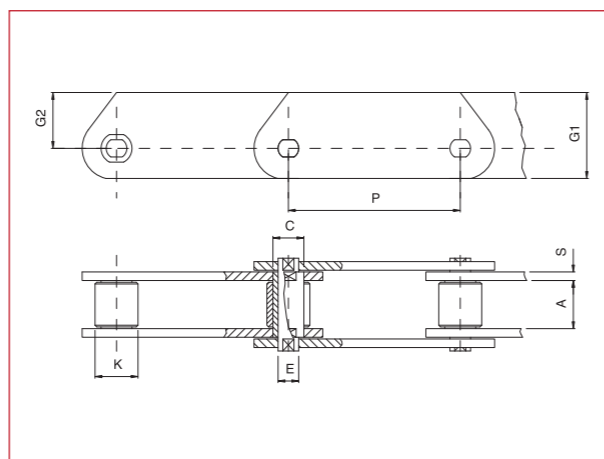
Norma ISO	P	A	C	RODILLOS			EJE E	MALLAS		ALETAS						ANGULO														
				K	R/D	V		L	S	I	H	M	J	f	T máx.															
M 20	50	16	9	12,5	25	30	6	18	2,5	54	16	14	—	6,6	84	25x25x3														
	63											20	—																	
	80											35	35																	
	100											50	50																	
	125											65	50																	
M 28	63	18	10	15	30	36	7	20	3	64	20	20	—	9	100	30x30x3														
	80											25	25																	
	100											40	40																	
	125											60	65																	
	150											85	65																	
	160											85	65																	
M 40	63	20	12,5	18	36	42	8,5	25	3,5	70	25	20	—	9	112	30x30x3														
	80											20	20																	
	100											40	40																	
	125											60	65																	
	150											85	65																	
	160											85	65																	
	200											85	65																	
M 56	63	24	15	21	42	50	10	30	4	88	30	22	—	11	140	40x40x4														
	80											22	—																	
	100											50	25																	
	125											75	50																	
	160											110	85																	
	200											110	85																	
	M 80											80	28				18	25	50	60	12	35	5	96	35	22	—	11	160	40x40x4
												100														22	—			
125		75	50																											
160		110	85																											
200		150	125																											
250		150	125																											
M 112		80	32	21	30	60	70	15	40	6	110	40		28	—	14										184	50x50x6			
		100												28	—															
	125	65											35																	
	160	95											65																	
	200	130											100																	
	250	130											100																	
	315	130											100																	
	M 160	100											37	25	36		70	85	18	50	7	124	45	30	—			14	200	50x50x6
125		30	—																											
160		80	50																											
200		115	85																											
250		175	145																											
315		175	145																											
400		175	145																											
M 224		125	43	30	42	85	100	21	60	8	140	55				35								—	18	228	60x60x8			
	160	35											—																	
	200	100											65																	
	250	160											125																	
	315	225											190																	
	400	225											190																	
	M 315	160											48	36	50	100	120	25	70	10	160	65	35	—				18	250	70x70x9
200		85	50																											
250		135	100																											
315		190	155																											
400		190	155																											
500		190	155																											
M 450		200	56	42	60	120	140	30	80	12	180	75											40	—	18	280	70x70x9			
	250	125											85																	
	315	195											155																	
	400	280											240																	
	500	280											240																	
	M 630	250											66	50	70	140	170	36	100	14	230	90	50	—				24	380	100x100x12
315		150	100																											
400		240	190																											
500		350	300																											
630		350	300																											

Todas estas cadenas también se pueden suministrar:

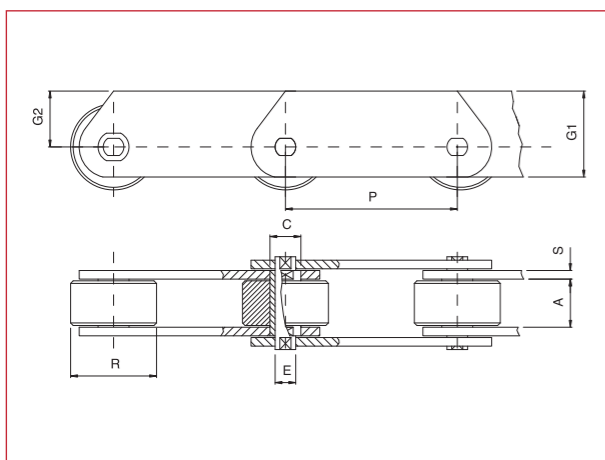
- Acero inoxidable.
- Recubrimientos de lámina zinc aluminio.
- Tratamientos superficiales anticorrosivos.
- Tratamientos superficiales antidesgaste.



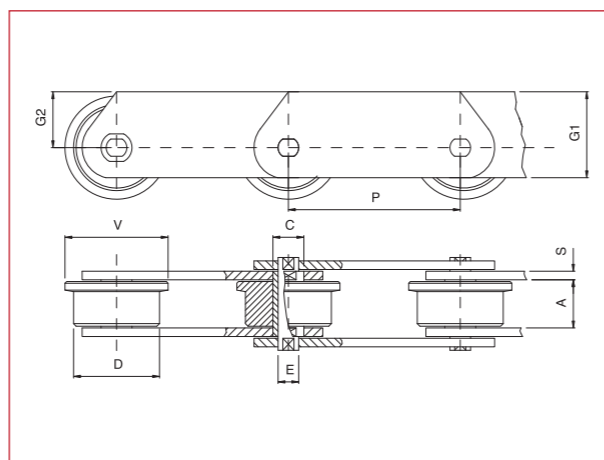
Sin rodillo tipo C



Con rodillo pequeño tipo K



Con rodillo grande tipo R



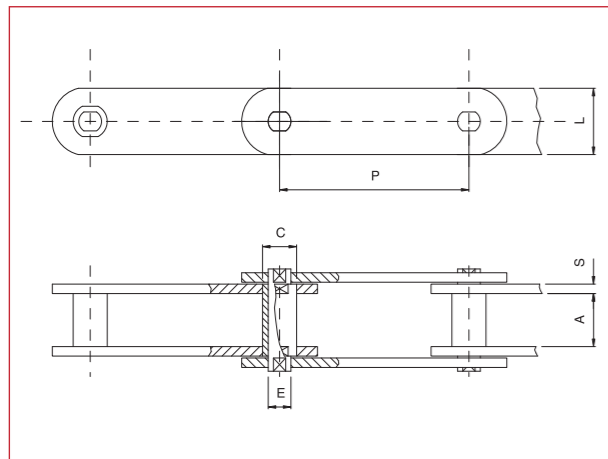
Con rodillo con pestaña tipo D/V

Norma DIN 8167	P	A	C	RODILLOS			EJE E	MALLAS			Carga de rotura en N
				K	R/D	V		G1	S	G2	
MT 20	50	16	9	12,5	25	30	6	25	2,5	16	20,000
	63										
	80										
	100										
	125										
MT 28	63	18	10	15	30	36	7	30	3	20	28,000
	80										
	100										
	125										
	160										
MT 40	63	20	12,5	18	36	42	8,5	35	3,5	22,5	40,000
	80										
	100										
	125										
	160										
MT 56	63	24	15	21	42	50	10	45	4	30	56,000
	80										
	100										
	125										
	160										
MT 80	80	28	18	25	50	60	12	50	5	32,5	80,000
	100										
	125										
	160										
	200										
MT 112	80	32	21	30	60	70	15	60	6	40	112,000
	100										
	125										
	160										
	200										
MT 160	100	37	25	36	70	85	18	70	7	45	160,000
	125										
	160										
	200										
	250										
MT 224	125	43	30	42	85	100	21	90	8	60	224,000
	160										
	200										
	250										
	315										
MT 315	160	48	36	50	100	120	25	100	10	65	315,000
	200										
	250										
	315										
	400										
MT 450	200	56	42	60	120	140	30	120	12	80	450,000
	250										
	315										
	400										
	500										
MT 630	250	66	50	70	140	170	36	140	14	90	630,000
	315										
	400										
	500										
	500										

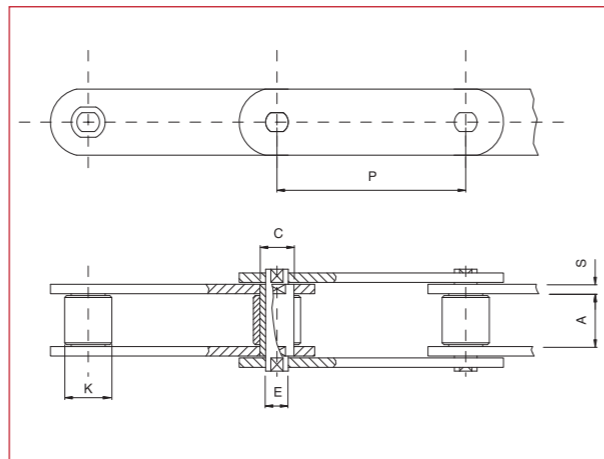
Todas estas cadenas también se pueden suministrar:

- Acero inoxidable.
- Recubrimientos de lámina zinc aluminio.
- Tratamientos superficiales anticorrosivos.
- Tratamientos superficiales antidesgaste.

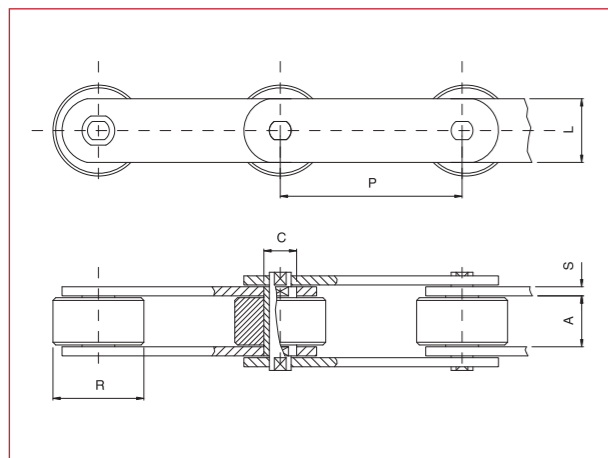
Cadenas transportadoras de ejes macizos según norma DIN 8165



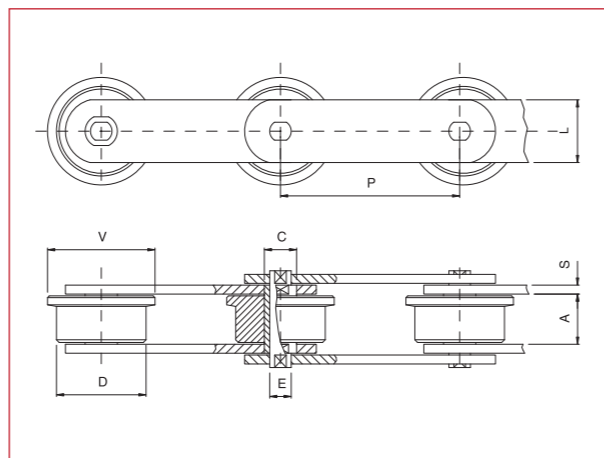
Sin rodillo tipo C



Con rodillo pequeño tipo K



Con rodillo grande tipo R



Con rodillo con pestaña tipo D/V

Cadenas de ejes macizos según norma DIN 8165



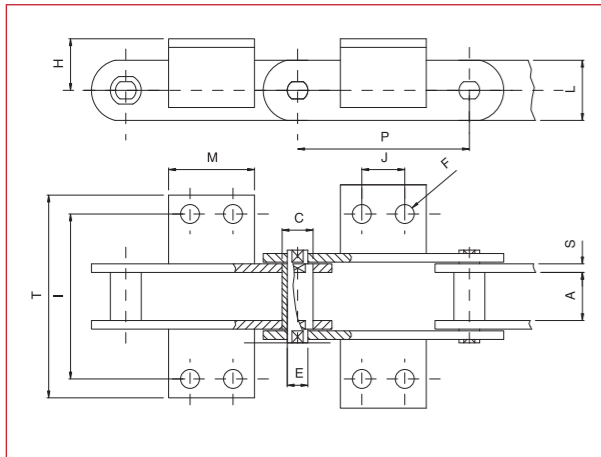
Norma DIN 8165	P	A	C	RODILLOS			EJE E	MALLAS		Carga de rotura en N	
				K	R	D		V	L		S
FV 40	50 63 80 100 125	18	15	20	32	40	48	10	25	3	40,000
FV 63	63 80 100 125 160 200	22	18	26	40	50	60	12	30	4	63,000
FV 90	63 80 100 125 160 200 250	25	20	30	48	63	73	14	35	5	90,000
FV 112	100 125 160 200 250 315	30	22	32	55	72	87	16	40	6	112,000
FV 140	100 125 160 200 250 315	35	26	36	60	80	95	18	45	6	140,000
FV 180	125 160 200 250 315 400	45	30	42	70	100	120	20	50	8	180,000
FV 250	125 160 200 250 315 400	55	36	50	80	125	145	26	60	8	250,000
FV 315	160 200 250 315 400	65	42	60	90	140	170	30	70	10	315,000
FV 400	160 200 250 315 400	70	44	60	100	150	185	32	70	12	400,000
FV 500	160 200 250 315 400 500	80	50	70	110	160	195	36	80	12	500,000
FV 630	200 250 315 400 500	90	56	80	120	170	210	42	100	12	630,000

Todas estas cadenas también se pueden suministrar:

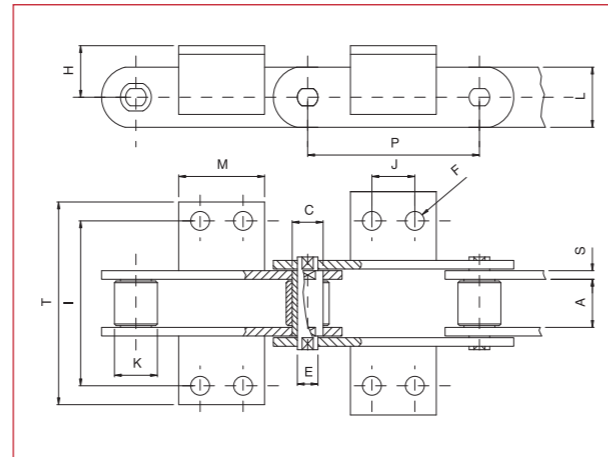
- Acero inoxidable.
- Recubrimientos de lámina zinc aluminio.
- Tratamientos superficiales anticorrosivos.
- Tratamientos superficiales antidesgaste.

Aletas para cadenas transportadoras de ejes macizos según norma DIN 8165

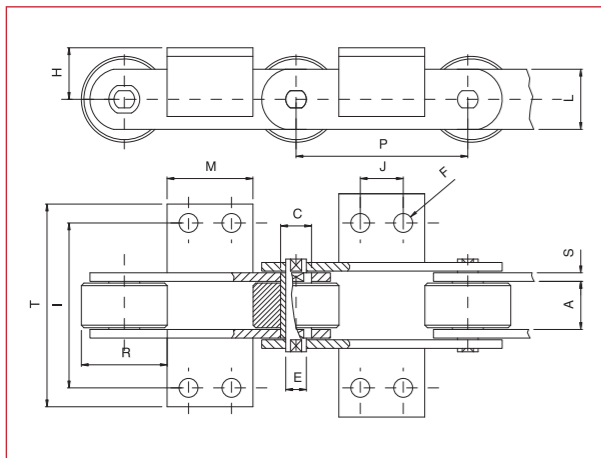
Aletas para cadenas de ejes macizos según norma DIN 8165



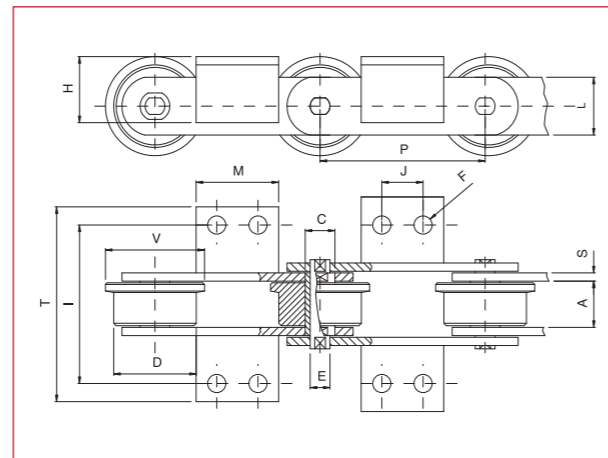
Sin rodillo tipo C



Con rodillo pequeño tipo K



Con rodillo grande tipo R

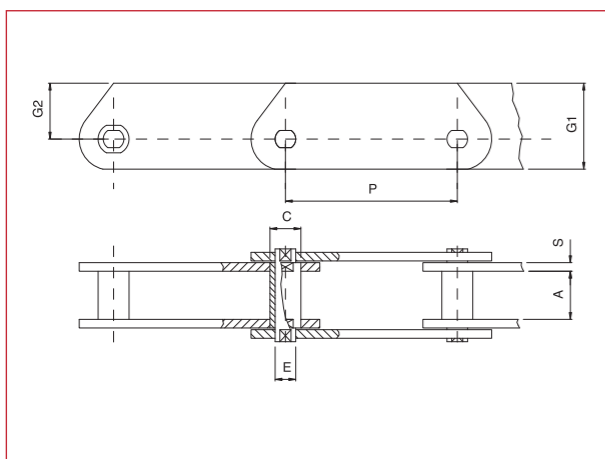


Con rodillo con pestaña tipo D/V

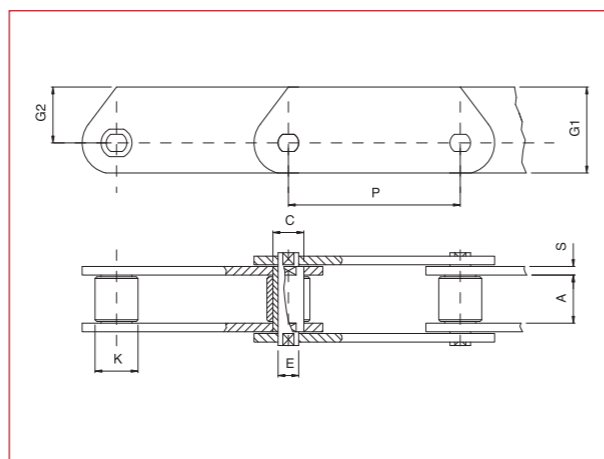
Norma DIN 8165	P	A	C	RODILLOS			EJE E	MALLAS		ALETAS						Angulo																
				K	R	D		V	L	S	I	H	M	J	f		T máx.															
FV 40	50	18	15	20	32	40	48	10	25	3	50	20	25	-	6,6	100	25x3															
	63												30	-																		
	80												45	25																		
	100												50	30																		
	125												60	30																		
FV 63	63	22	18	26	40	50	60	12	30	4	68	30	40	-	9	110	30x3															
	80												45	25																		
	100												50	30																		
	125												60	40																		
	160												70	50																		
	200												80	60																		
	250												85	65																		
FV 90	63	25	20	30	48	63	73	14	35	5	80	35	30	-	9	130	40x4															
	80												45	25																		
	100												50	30																		
	125												60	40																		
	160												70	50																		
	200												80	60																		
	250												85	65																		
	FV 112												100	30				22	32	55	72	87	16	40	6	100	40	50	30	11	140	40x5
													125															65	40			
													160															75	50			
200		90	65																													
250		105	80																													
315		125	100																													
FV 140		100	35	26	36	60	80	95	18	45	6	100	45		55	30	11											170	50x5			
		125													65	40																
		160													75	50																
		200													90	65																
	250	105												80																		
	315	125												100																		
	FV 180	125												45	30	42		70	100	120	20	50	8	128	45	65	35			13,5	190	50x6
		160																								80	50					
		200																								95	65					
		250																								110	80					
315		130	100																													
400		130	100																													
FV 250		125	55	36	50	80	125	145	26	60	8	138	55				50									-	13,5	230	65x7			
		160															80									50						
		200															95									65						
		250															110									80						
	315	130												100																		
	400	130												100																		
	FV 315	160												65	42	60	90	140	170	30	70	10	170	60	50	-				13,5	260	70x9
		200																							95	65						
		250																							110	80						
		315																							130	100						
400		130	100																													
FV 400		160	70	44	60	100	150	185	32	70	12	190	65												50	-	17,5	290	80x10			
		200																							100	60						
		250																							120	80						
		315																							140	100						
		400																							140	100						
	FV 500	160												80	50	70	110	160	195	36	80	12	200	70	50	-				17,5	300	80x10
		200																							90	50						
		250																							120	80						
		315																							140	100						
		400																							140	100						
500		140	100																													
FV 630		200	90	56	80	120	170	210	42	100	12	230	80												50	-	17,5	350	100x10			
		250																							110	70						
		315																							140	100						
		400																							140	100						
	500	140												100																		

Todas estas cadenas también se pueden suministrar:

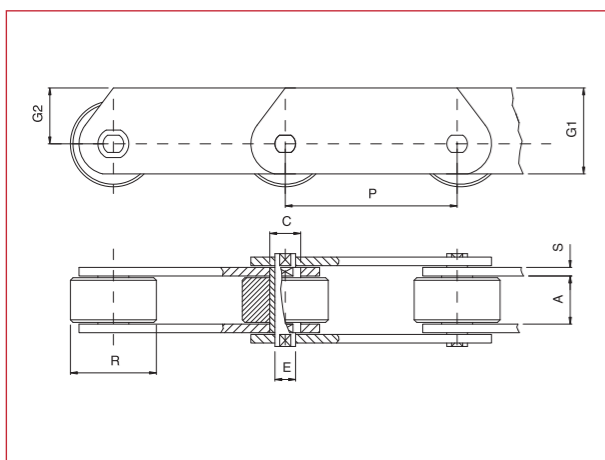
- Acero inoxidable.
- Recubrimientos de lámina zinc aluminio.
- Tratamientos superficiales anticorrosivos.
- Tratamientos superficiales antidesgaste.



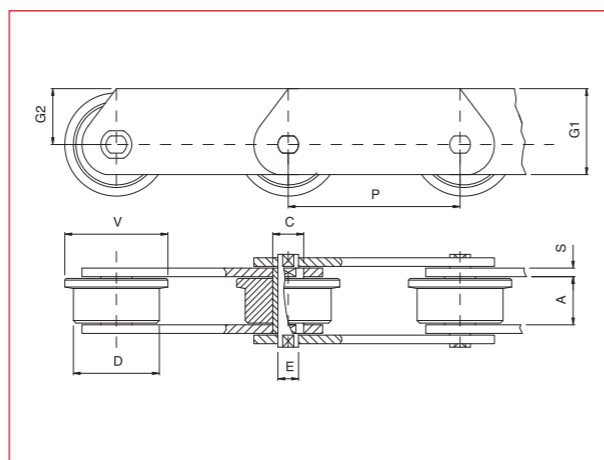
Sin rodillo tipo C



Con rodillo pequeño tipo K



Con rodillo grande tipo R

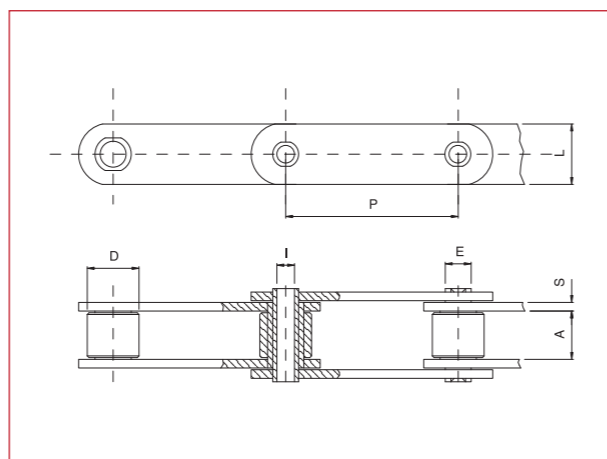
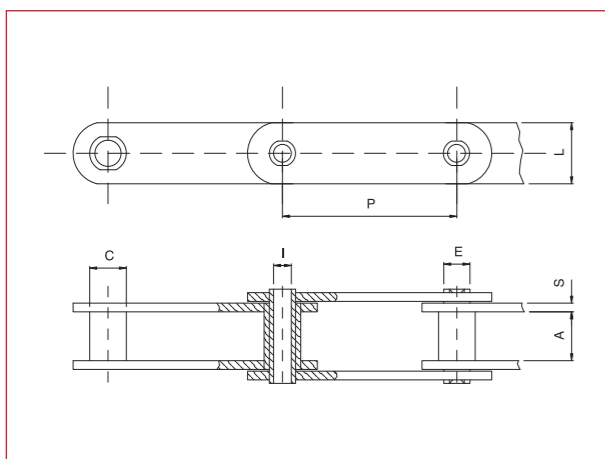


Con rodillo con pestaña tipo D/V

Norma DIN 8165	P	A	C	RODILLOS				EJE E	MALLAS			Carga de rotura en N
				K	R	D	V		G1	S	G2	
FVT 40	50 63 80 100 125	18	15	20	32	40	48	10	35	3	22	40,000
FVT 63	63 80 100 125 160 200	22	18	26	40	50	60	12	40	4	25	63,000
FVT 90	63 80 100 125 160 200 250	25	20	30	48	63	73	14	45	5	27,5	90,000
FVT 112	100 125 160 200 250 315	30	22	32	55	72	87	16	50	6	30	112,000
FVT 140	100 125 160 200 250 315	35	26	36	60	80	95	18	60	6	37,5	140,000
FVT 180	125 160 200 250 315 400	45	30	42	70	100	120	20	70	8	45	180,000
FVT 250	125 160 200 250 315 400	55	36	50	80	125	145	26	80	8	50	250,000
FVT 315	160 200 250 315 400	65	42	60	90	140	170	30	90	10	55	315,000
FVT 400	160 200 250 315 400	70	44	60	100	150	185	32	90	12	55	400,000
FVT 500	160 200 250 315 400 500	80	50	70	110	160	195	36	100	12	60	500,000
FVT 630	200 250 315 400 500	90	56	80	120	170	210	42	120	12	70	630,000

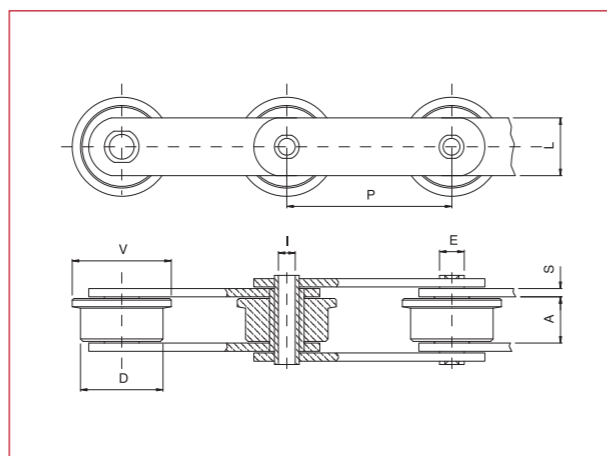
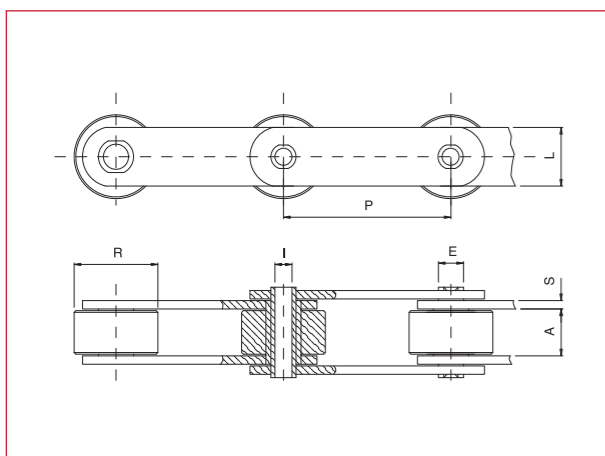
Todas estas cadenas también se pueden suministrar:

- Acero inoxidable.
- Recubrimientos de lámina zinc aluminio.
- Tratamientos superficiales anticorrosivos.
- Tratamientos superficiales antidesgaste.



Sin rodillo tipo C

Con rodillo pequeño tipo K



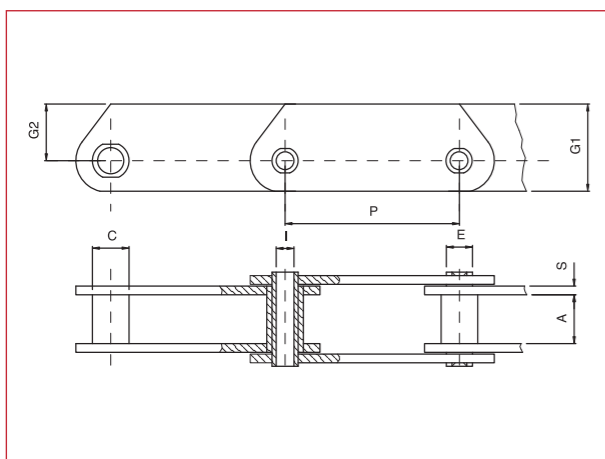
Con rodillo grande tipo R

Con rodillo con pestaña tipo D/V

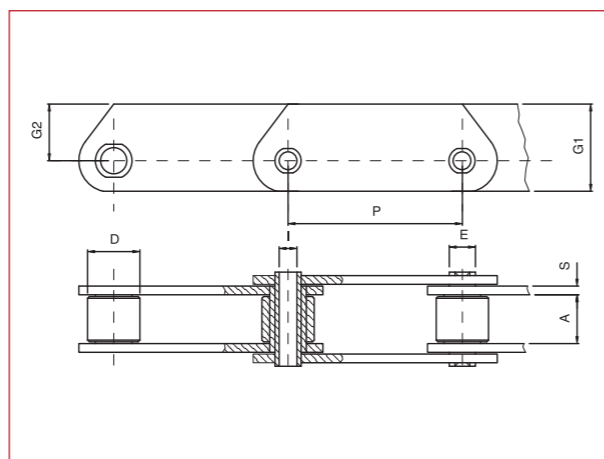
Norma DIN 8168	P	A	C	RODILLOS			EJE		MALLAS		Carga de rotura en N
				K	R/D	V	E	Ei	L	S	
MC 28	63	20	17,5	25	36	42	12	8,2	25	3,5	28,000
	80										
	100										
	125										
	160										
MC 56	80	24	21	30	50	60	15	10,2	35	4	56,000
	100										
	125										
	160										
	200										
MC 112	100	32	29	42	70	85	20	14,3	50	6	112,000
	125										
	160										
	200										
	250										
MC 224	160	43	41	60	100	120	30	20,3	70	8	224,000
	200										
	250										
	315										
	400										
	500										

Todas estas cadenas también se pueden suministrar:

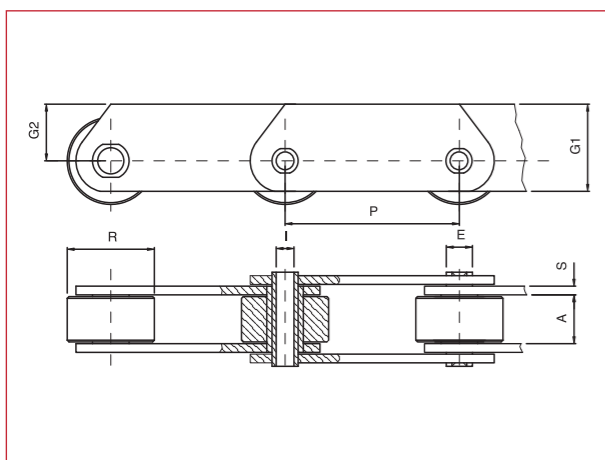
- Acero inoxidable.
- Recubrimientos de lámina zinc aluminio.
- Tratamientos superficiales anticorrosivos.
- Tratamientos superficiales antidesgaste.



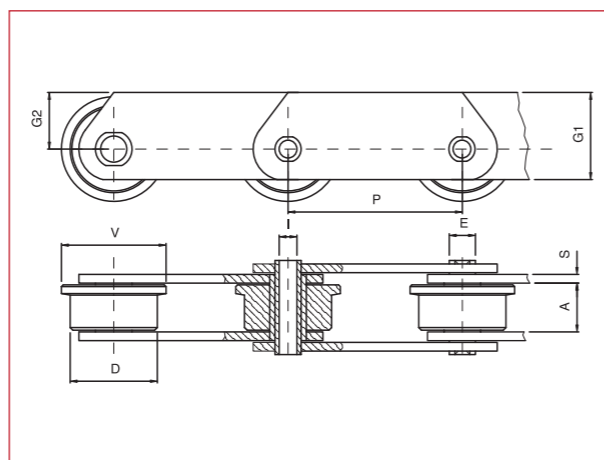
Sin rodillo tipo C



Con rodillo pequeño tipo K



Con rodillo grande tipo R

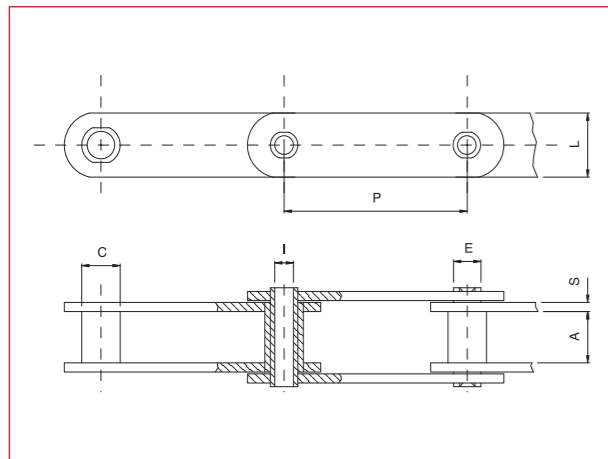


Con rodillo con pestaña tipo D/V

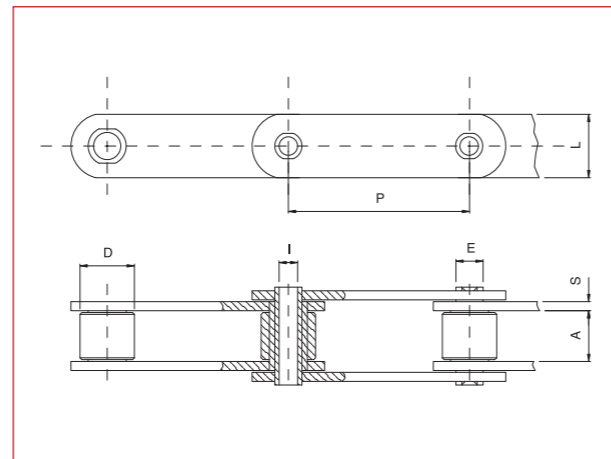
Norma DIN 8168	P	A	C	RODILLOS			EJE		MALLAS			Carga de rotura en N
				K	R/D	V	E	Ei	G1	S	G2	
MC 28	63	20	17,5	25	36	42	12	8,2	35	3,5	22,5	28,000
	80											
	100											
	125											
	160											
MC 56	80	24	21	30	50	60	15	10,2	50	4	32,5	56,000
	100											
	125											
	160											
	200											
MC 112	100	32	29	42	70	85	20	14,3	70	6	45	112,000
	125											
	160											
	200											
	250											
MC 224	160	43	41	60	100	120	30	20,3	100	8	65	224,000
	200											
	250											
	315											
	500											

Todas estas cadenas también se pueden suministrar:

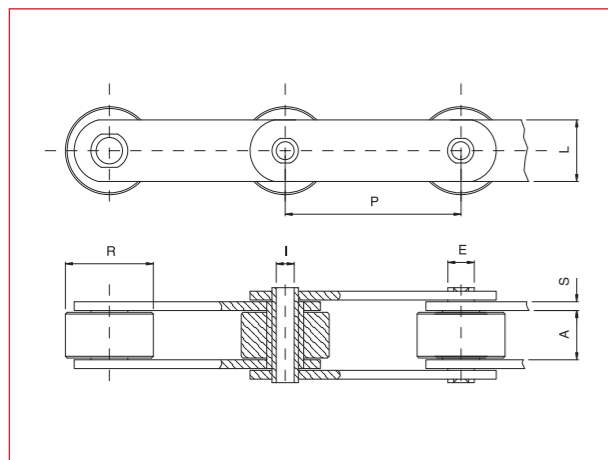
- Acero inoxidable.
- Recubrimientos de lámina zinc aluminio.
- Tratamientos superficiales anticorrosivos.
- Tratamientos superficiales antidesgaste.



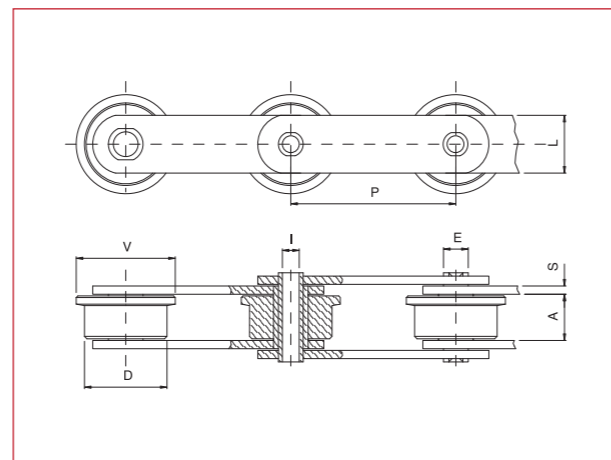
Sin rodillo tipo C



Con rodillo pequeño tipo K



Con rodillo grande tipo R



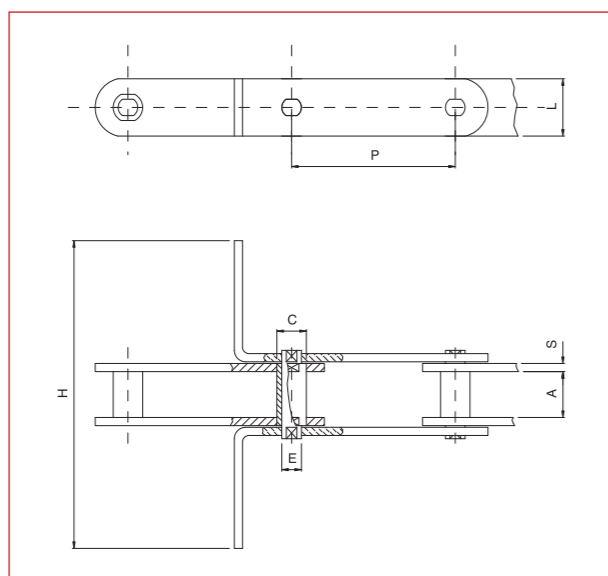
Con rodillo con pestaña tipo D/V

Norma DIN 8165	P	A	C	RODILLOS				EJE		MALLAS		Carga de rotura en N
				K	R	D	V	E	Ei	L	S	
FV 40	50 63 80 100 125	18	15	20	32	40	48	10	6	25	3	30,000
FV 63	63 80 100 125 160 200	22	18	26	40	50	60	12	8	30	4	45,000
FV 90	63 80 100 125 160 200 250	25	20	30	48	63	73	14	10	35	5	72,000
FV 112	100 125 160 200 250 315	30	22	32	55	72	87	16	11	40	6	88,000
FV 140	100 125 160 200 250 315	35	26	36	60	80	95	18	12	45	6	105,000
FV 180	125 160 200 250 315 400	45	30	42	70	100	120	20	14	50	8	135,000
FV 250	125 160 200 250 315 400	55	36	50	80	125	145	26	18	60	8	200,000
FV 315	160 200 250 315 400	65	42	60	90	140	170	30	20	70	10	255,000

Todas estas cadenas también se pueden suministrar:

- Acero inoxidable.
- Recubrimientos de lámina zinc aluminio.
- Tratamientos superficiales anticorrosivos.
- Tratamientos superficiales antidesgaste.

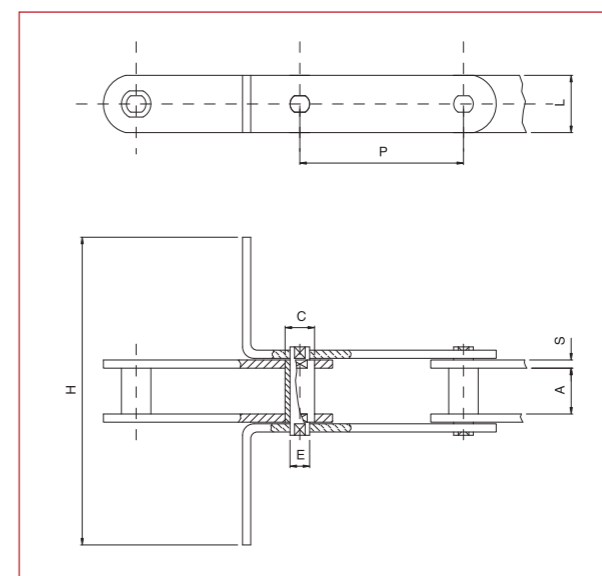
Cadenas redler basadas en norma DIN 8167



Norma DIN 8167	P	A	C	EJE E	MALLAS		Carga de Rotura en N	H
					L	S		
M 56	100 125 150	24	15	10	30	4	56,000	*
M 80	100 125 150	28	18	12	35	5	80,000	*
M 112	100 125 150	32	21	15	40	6	112,000	*
M 160	100 125 150	37	25	18	50	7	160,000	*
M 224	125 150 200	43	30	21	60	8	224,000	*
M 315	150 200 250	48	36	25	70	10	315,000	*

* Medida especificada por el cliente.

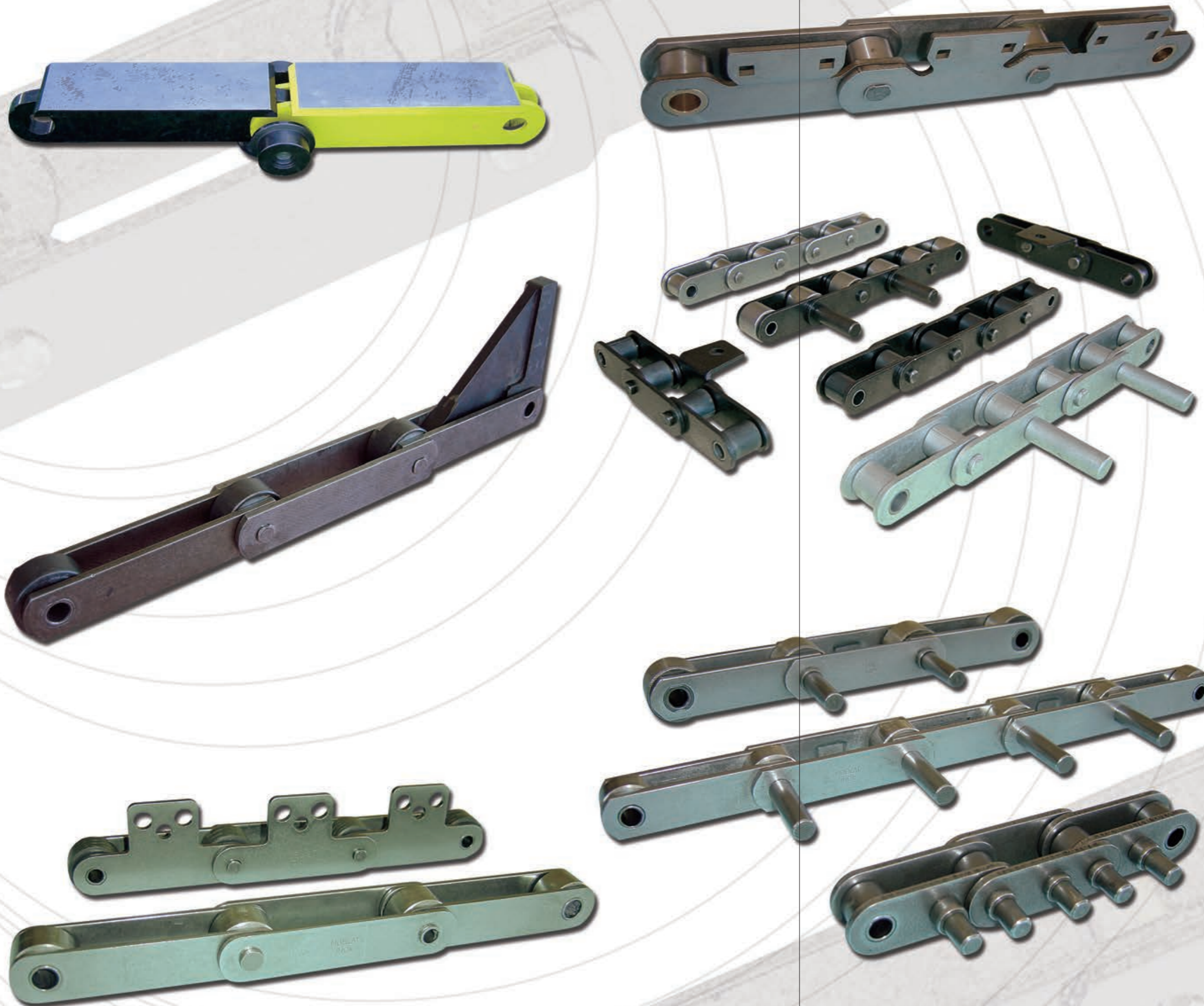
Cadenas redler basadas en norma DIN 8165



Norma DIN 8165	P	A	C	EJE E	MALLAS		Carga de Rotura en N	H
					L	S		
FV 40	80 100 125	18	15	10	25	3	40,000	*
FV 63	100 125 150	22	18	12	30	4	63,000	*
FV 90	100 125 150	25	20	14	35	5	90,000	*
FV 112	100 125 150	30	22	16	40	6	112,000	*
FV 140	100 125 150	35	26	18	45	6	140,000	*
FV 180	125 150 200	45	30	20	50	8	180,000	*
FV 250	125 150 200	55	36	26	60	8	250,000	*

* Medida especificada por el cliente.

Otros tipos de cadena



Cadenas para la industria alimentaria.

Cadenas para la industria siderúrgica.

Cadenas para maquinaria hortofrutícola.

Cadenas para la industria de la construcción.

Cadenas para plantas de tratamiento de residuos.

Cadenas plantas tratamiento de aguas residuales y depuradoras.

Cadenas para bancos de estiraje y obras hidráulicas.

Cadenas para la industria del automóvil.

Cadenas para la industria de la madera.

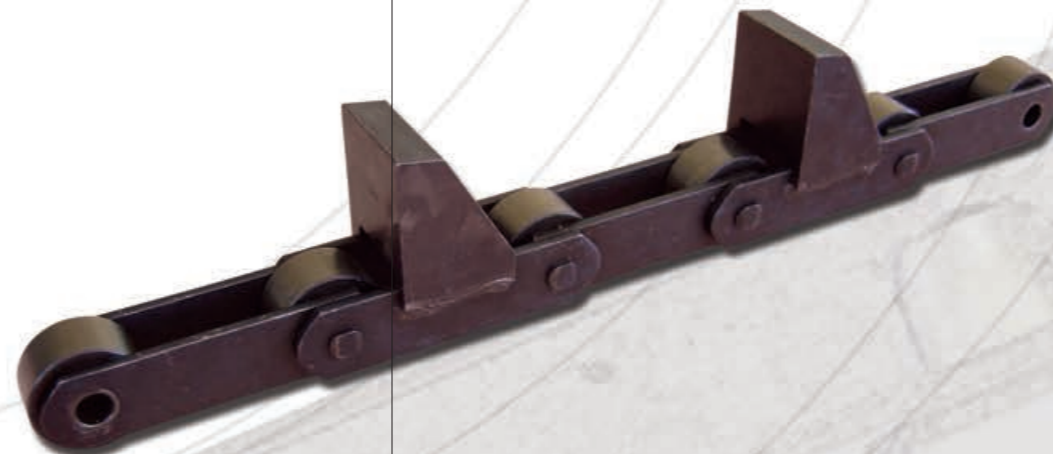
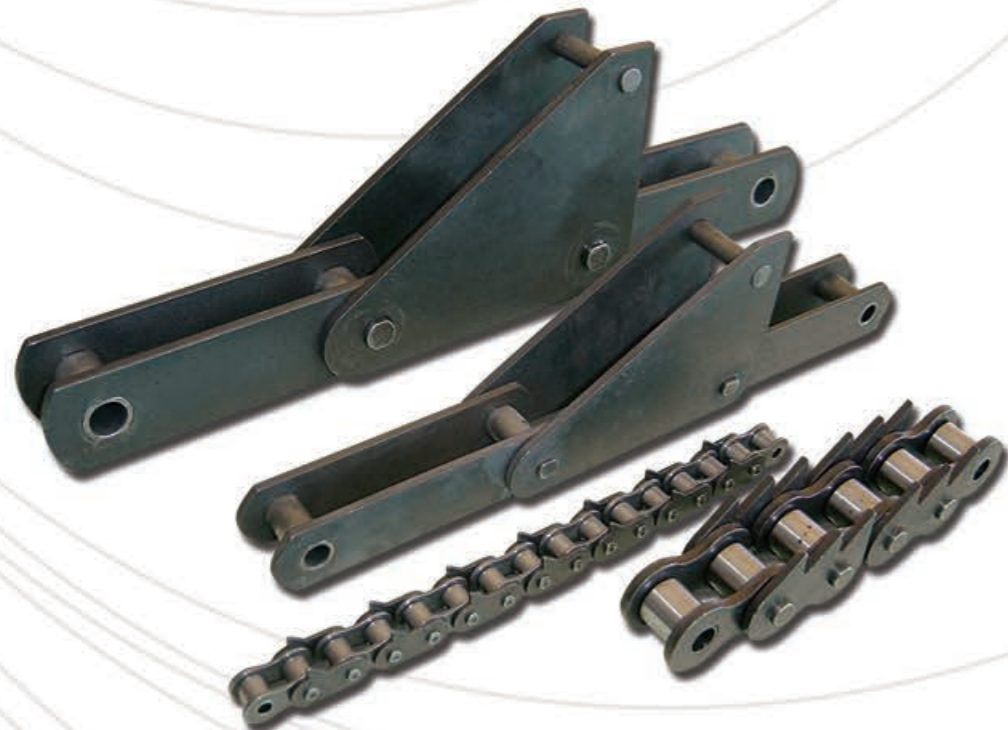
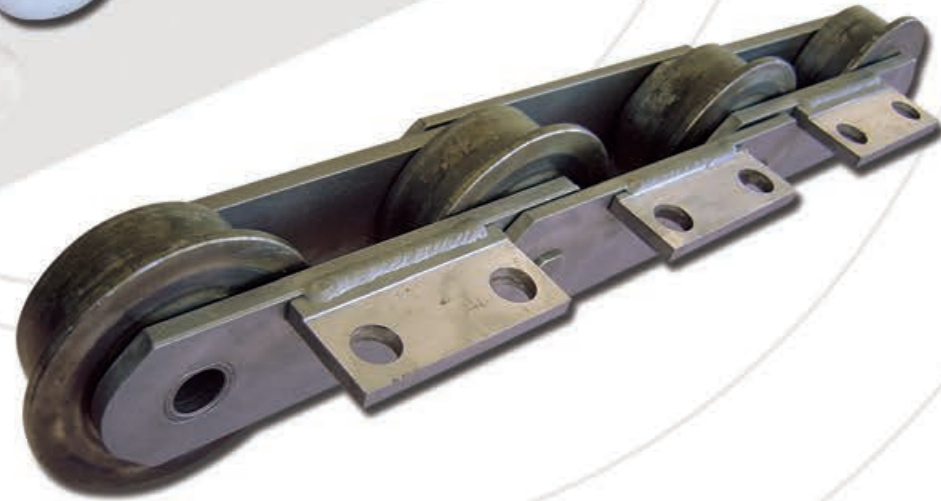
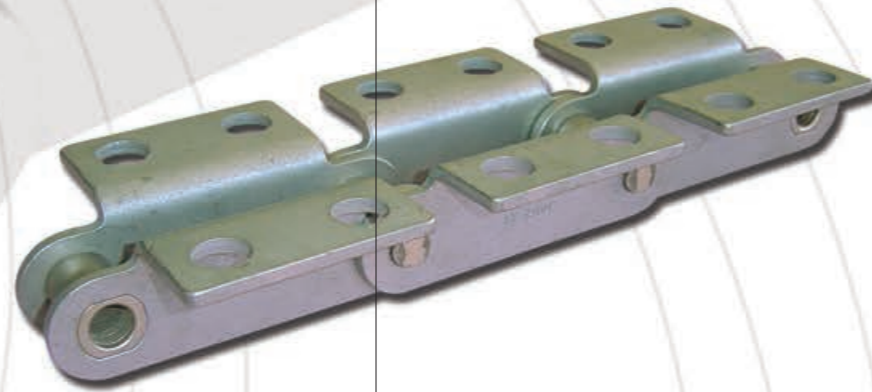
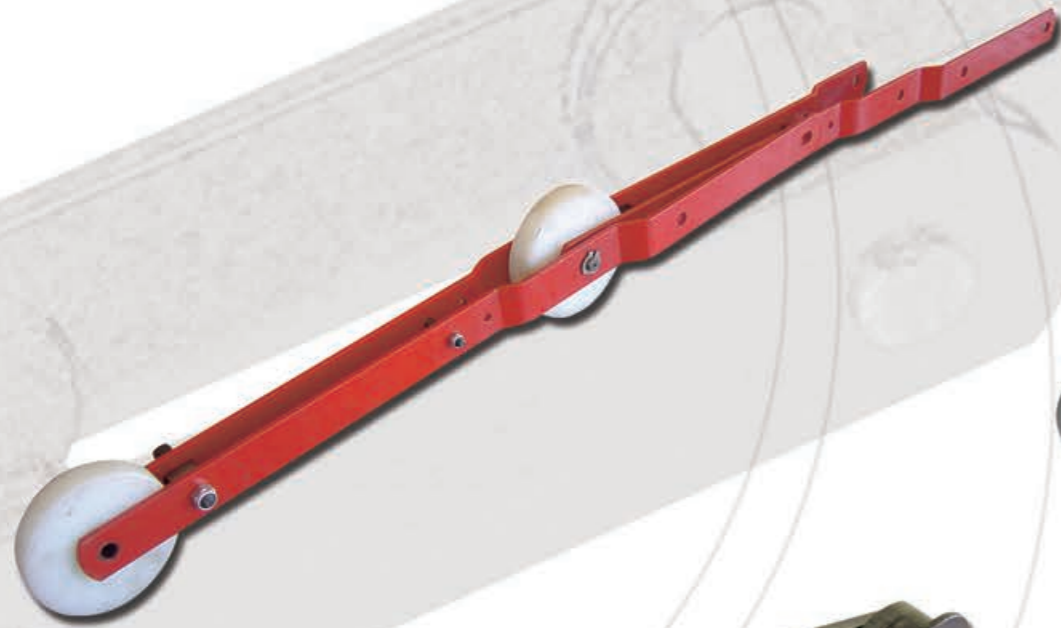
Cadenas para la industria papelera.

Cadenas para canteras.

Cadenas para transporte en aeropuertos.

Cadenas especiales de todo tipo.

Otros tipos de cadena



Cadenas para la industria alimentaria.

Cadenas para la industria siderúrgica.

Cadenas para maquinaria hortofrutícola.

Cadenas para la industria de la construcción.

Cadenas para plantas de tratamiento de residuos.

Cadenas plantas tratamiento de aguas residuales y depuradoras.

Cadenas para bancos de estiraje y obras hidráulicas.

Cadenas para la industria del automóvil.

Cadenas para la industria de la madera.

Cadenas para la industria papelera.

Cadenas para canteras.

Cadenas para transporte en aeropuertos.

Cadenas especiales de todo tipo.

Otros tipos de cadena

